

WESTAL®

Lighting made simple

Industri

Belysning för tuffa miljöer



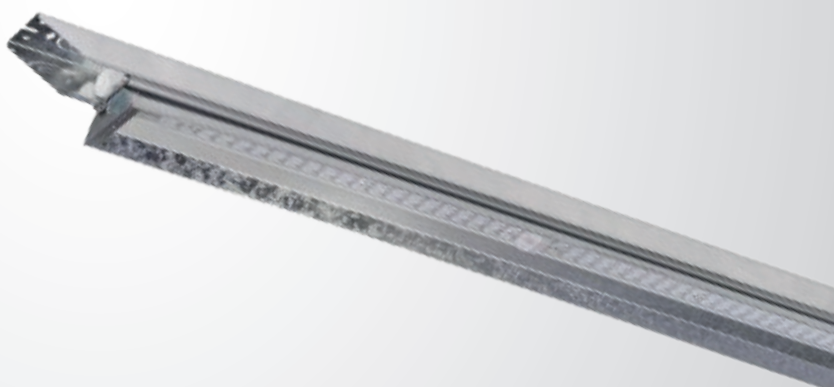
Ljusplanering i industri

När man ska belysa en industri är det viktigt att veta hur det ser ut, pallställ, traverser eller ventilationskanaler är exempel på utrustning som kan påverka ljuset och ge ett oönskat resultat. Dessutom är det viktigt att välja armaturer som klarar av de krav som ställs för verksamheten.

Spara energi

För att spara energi är det bra att ha med styrningen från början, de flesta av våra armaturer har styrningar som gör att man kan sänka energin.





High Bay on/off

D-märkt industriarmatur med stomme tillverkad i svart formgjuten aluminium. Bländskydd i härdat glas. Lämpliga för belysning av industrilokaler, lagerlokaler etc. Finns även med DALI-styrning samt med bygel.



E-nr	Utförande	Effekt	Färgtemp	Armaturlumen
72 124 98	Reflektor	100W	4000K	13122 lm
72 124 99	Reflektor	200W	4000K	26244lm
72 124 90	Plan	100W	4000K	13122lm
72 124 91	Plan	200W	4000K	26244lm

WLF IP23 on/off

Snabbinstallerad armatur tillverkad i plåt med bländskydd i PC. Armaturen finns även med DALI. För montage dikt tak alternativt med linfästen. Lämplig för industrilokaler eller byggnader med högt i tak.



E-nr	Utförande	Effekt	Färgtemp	Armaturlumen
72 152 35	1350mm	50W	4000K	7005lm
72 152 39	1650mm	75W	4000K	9560lm
72 156 79	1650mm	100W	4000K	13000lm



DIP-switch för val av effekt och färgtemperatur

WLF IP44

Enkel att öppna, installera och underhålla. Armaturen är anpassad för inom- och utomhusbruk. Finns i två olika storlekar för att passa i flera miljöer såsom kök, korridorer m.m.



E-nr	Utförande	Effekt	Färgtemp	Armaturlumen
72 147 08	Opal	20W	4000K	2014lm
72 147 09	Opal	40W	4000K	4015lm
72 147 12	Opal	20W	3000K	2014lm
72 147 13	Opal	40W	3000K	4015lm

Finns i fler modeller

Arkas II Flex - 12 modeller i 1

Robust D-märkt industriarmatur tillverkad i ABS plast (brandklassad enligt UL94-V2) och kupa i polykarbonat. Ställbar LED-enhet med 3 olika färgtemperaturer och 4 olika effektlägen. Levereras med 2st 5-poliga kopplingsplintar i vardera sida för 3-fas överkoppling. Monteras dikt tak eller nedpendlat.



E-nr	Utförande	Effekt	Färgtemp	Armaturlumen
72 158 01	600mm	12/15/17/20W	3000/4000/5000K	2600lm
72 158 02	1200mm	25/30/35/40W	3000/4000/5000K	5200lm
72 158 03	1500mm	35/40/50/60W	3000/4000/5000K	7800lm

Finns i fler modeller



IP69K

Renata

Extremt tålig armatur tillverkad i Polyeten (PE) med mycket bra motståndskraft mot bl.a. syror, alkoholer och UV vilket gör den lämplig i frätande miljöer så som kemisk processindustri, tvätthallar eller hönsgårdar. Hygienklassad och godkänd att installera i exv. livsmedelsindustri, storkök eller liknade. Klarar ett vattentryck på upp till 100bar med 80°C vatten. En speciell ytbehandling stöter bort smuts och damm. Genomkopplingsbar och lev. med 5-polig snabbkoppling plint direkt i förskruvningar för enkel inkoppling samt vägg- och pendlingsfäste.



E-nr	Utförande	Effekt	Färgtemp	Armaturlumen
72 160 43	On/Off, 600mm	20W	4000K	2400lm
72 160 44	On/Off, 1200mm	35W	4000K	4500lm
72 160 45	On/Off, 1500mm	50W	4000K	6500lm



E-nr	Utförande	Effekt	Färgtemp	Armaturlumen
72 157 98	DALI, 600mm	20W	4000K	2400lm
72 157 99	DALI, 1200mm	35W	4000K	4500lm
72 158 00	DALI, 1500mm	50W	4000K	6500lm

Vad är egentligen skillnaden mellan symmetrisk och asymmetrisk ljusbild?

Symmetriskt ljus ger en jämn ljusbild i alla riktningar. Denna rekommenderas i utomhusmiljöer och som accentbelysning för specifika områden.

Asymmetriskt ljus har en avancerad ljusoptik som gör att ljuset fokuseras i en riktning, detta gör att ljuset slår längre utan att man behöver vinkla upp armaturen och riskera bländning. Dessutom används ljuset mer effektivt och belyser endast områden där ljuset behövs. Detta gör att man kan minska antalet armaturer för att belysa området och då också energikostnaderna.



Symmetriskt ljus



Asymmetriskt ljus



↙ Zatt mini lins
asymmetrisk

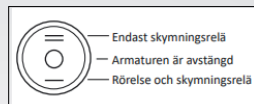
När ska jag använda vilken ljusbild?

Valet av ljusbild kan skilja sig beroende på vilken typ av projekt som ska belysas och vad kunden har för krav på belysningen.

En asymmetrisk ljusbild kan vara ett bra alternativ på en gång-/cykelbana då ljuset koncentreras till att endast lysa upp cykelbanan samtidigt som det minskar bländning för förbipasserande bilister om det finns en bilväg i närheten.

En symmetrisk ljusbild ger istället en känsla av trygghet när den lyser upp vegetationen i närområden och är ett bra alternativ för parker eller lekplatser där det kan finnas mycket grönområden

Lättåtkomlig
servicelucka



Magnum

D-märkt strålkastare med öppningsbar servicelucka. Kompletterad med drivdon för 230V. LED-insatsen är utbytbar. Strålkastaren monteras enkelt med ställbar bygel. För anslutning i kopplingsdosa, skymningsrelä eller närvarodetektor.



E-nr	Effekt	Färgtemp	Armaturlumen
77 615 65	50W	4500K	4280lm
77 615 66	100W	4500K	8120lm

Magnum sensor

D-märkt strålkastare med inbyggd närvarosensor och/eller ljusrelä. Armaturen tänds upp vid rörelse när omgivningen når 10lux. Med dip-switchar kan man ställa in hur länge man vill att armaturen ska vara tänd (5sek- 8min). Med öppningsbar servicelucka. Kompletterad med drivdon för 230V. LED-insatsen är utbytbar. Monteras enkelt med ställbar bygel.



E-nr	Effekt	Färgtemp	Armaturlumen
77 627 73	30W	4500K	2820lm
77 624 36	50W	4500K	4280lm



Zatt mini lins asymmetrisk

Strålkastare med en stomme i aluminium och klart bländskydd i härdat glas. Lämplig för parkeringar, portar, runt fastigheter och uppfarter



E-nr	Utförande	Effekt	Färgtemp	Armaturlumen
77 664 49	Svart	30W	4000K	3380lm
77 664 55	Svart	50W	4000K	4897lm



Zatt lins asymmetrisk

Asymmetrisk strålkastare tillverkad i kromaterad och pulverlackerad aluminium. Monteras enkelt med ställbar bygel på bland annat vägg, tak eller balk. Lämplig för belysning av t.ex. parkeringar, portar, runt fastigheter och uppfarter.



E-nr	Utförande	Effekt	Armaturlumen	Färgtemp
77 660 99	Svart	150W	21000lm	4000K
77 662 51	Svart	240W	36400lm	4000K



Gard BF

Väggarmatur med asymmetrisk ljusbild och on/off-funktion. Tillverkad i aluminium med bländfritt nedåtljus.



E-nr	Utförande	Effekt	Färgtemp	Armaturlumen
77 034 98	Svart	45W	4000K	4050lm

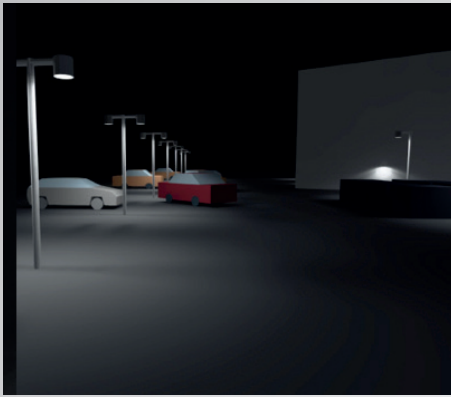


Pondus I

Väggarmatur med on/off-funktion tillverkad i aluminium med bländfritt nedåtljus.



E-nr	Utförande	Effekt	Färgtemp	Armaturlumen
77 021 88	Svart	30W	3000K	2101lm

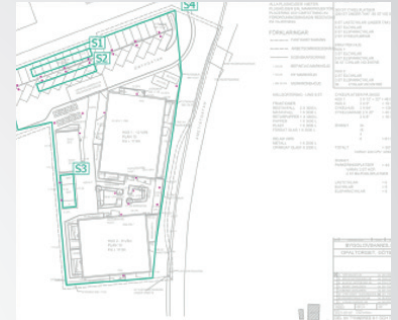


Behöver ni hjälp med ljusplanering och offertunderlag?

Våra duktiga ljusplanerare hjälper er gärna! Vi tar fram belysningsförslag som är anpassade efter era byggnader och miljöer.

Våra ljusdesigner har mångårig erfarenhet av ljusplanering och DiaLux. Vi hjälper till med allt från design och tekniskrådgivning till hela belysningsförslag.

Vi skräddarsyr belysningslösningar efter kundens behov och levererar färdiga förslag med beräkning, placering, visualisering samt produktförslag för interiöra och exteriöra miljöer.



Maila ljusplanering@westal.se eller ring 036-37 71 90

Gard I & II



Anpassad för väggmontage med kabelingång bakifrån, uppifrån eller från sidan. Levereras med snabbkopplingsplint, samt inbyggt vattenpass för att underlätta installation.



E-nr	Utförande	Effekt	Färgtemp	Armaturlumen
77 027 96	On/Off	45W	4000K	4050lm
77 027 97	On/Off	90W	4000K	8100lm

Med asymmetrisk gatuoptik



BY LED



Väggarmatur med on/off-funktion tillverkad i aluminium med bländfritt nedåtljus.



E-nr	Utförande	Effekt	Färgtemp	Armaturlumen
77 027 79	On/off	38W	4000K	4931lm
77 027 81	Sensor	38W	4000K	4931lm

Ark medi GC

Armatyr med asymmetrisk gatuoptik. Kromaterad och pulverlackerad stomme, bländskydd i akryl. Bestyckad med utbyttbar LED-enhet. Med kabelavlastning och snabbkopplingsplint 3x2x2,5 mm². Anpassade för gång- och cykelvägar med längre stolpavstånd. Armatyren går att specialbeställas i valfri kulör.



E-nr	Utförande	Effekt	Färgtemp	Armaturlumen
77 484 35	Svart	19W	4000K	2555lm
77 484 36	Alugrå	19W	4000K	2555lm
77 484 37	Antracit	19W	4000K	2555lm

WESTAL®
 Lighting made simple

Fabriksvägen 5, 564 35 Bankeryd • Tel 036-37 71 90 • www.westal.se