

Manual

Athena Multi Flex PIR

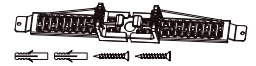
WESTAL®



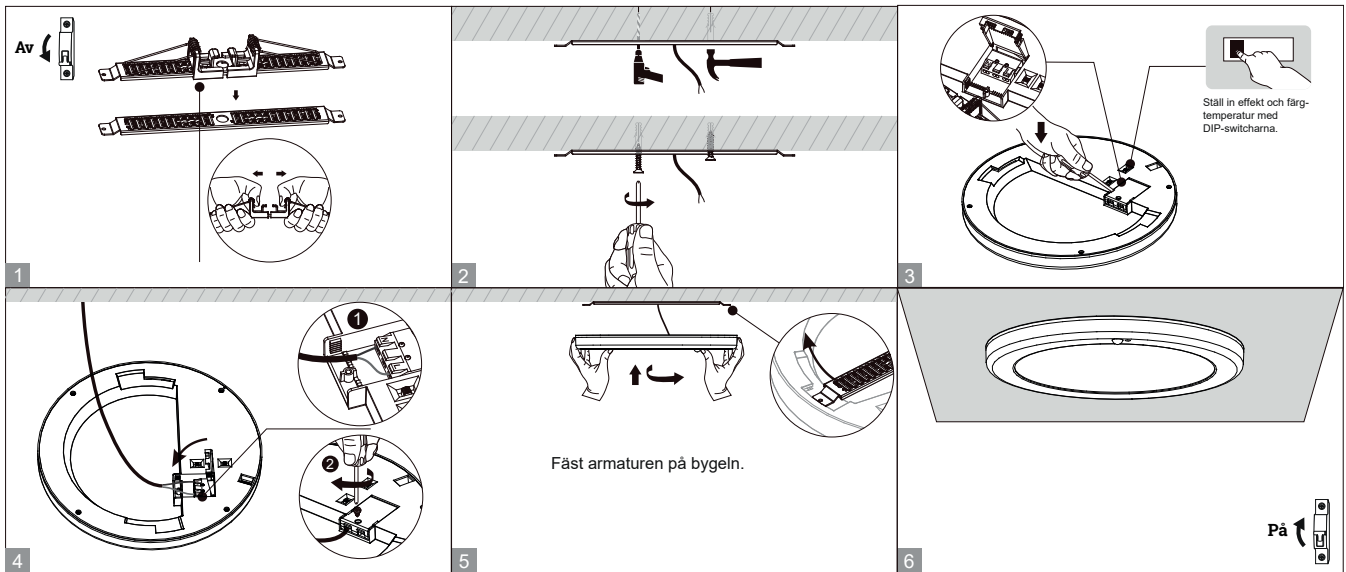
OBS: All installation ska utföras av en behörig installatör
Monteras med i hål (Ø120-260mm) med fjädrarna på bygeln. Kan även monteras direkt mot vägg och tak med endast bygel. Färgtemperatur är ställbar på armaturen. Dimbar med både fram- och bakkantsdimmer.

Läs mer om underhåll genom att skanna koden eller gå in på www.westal.se

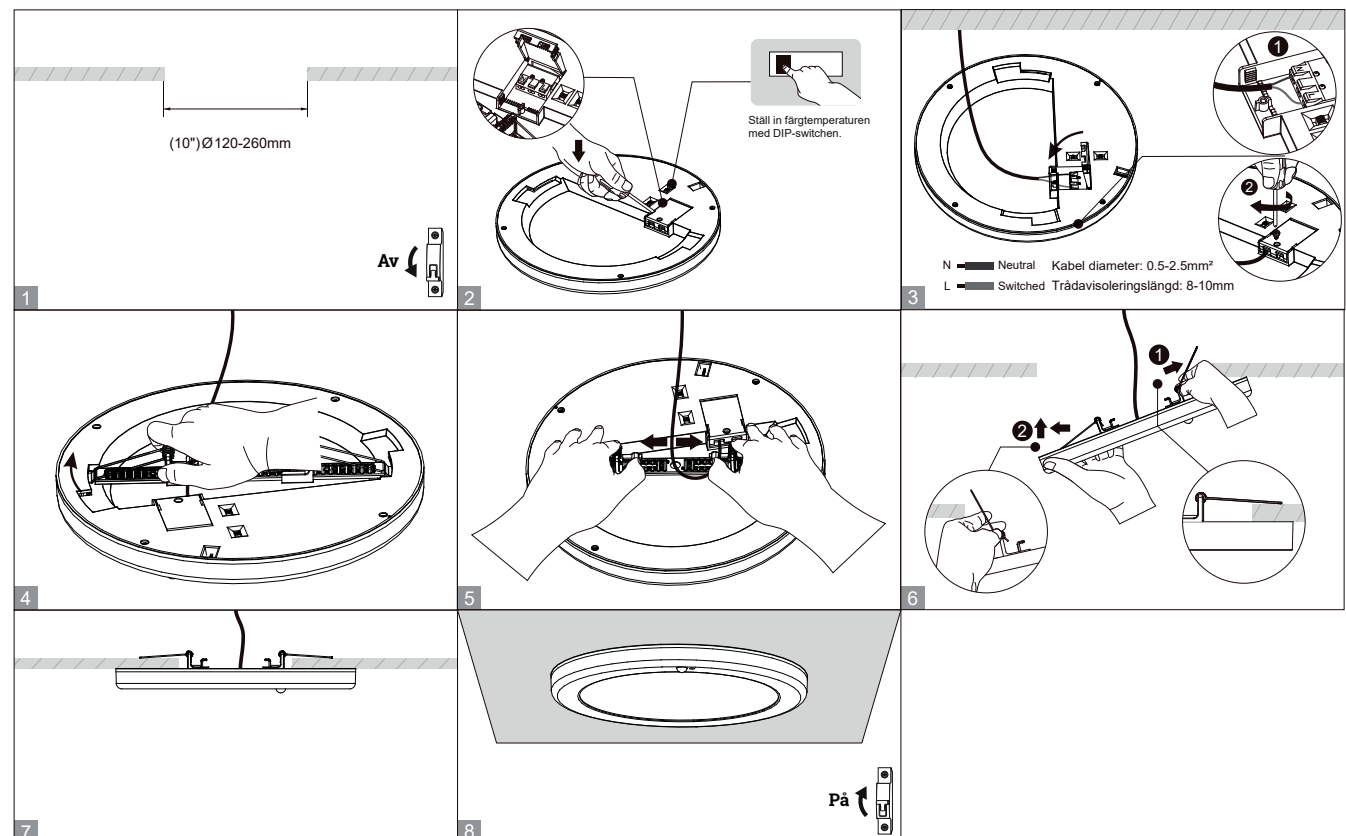
Medföljande tillbehör



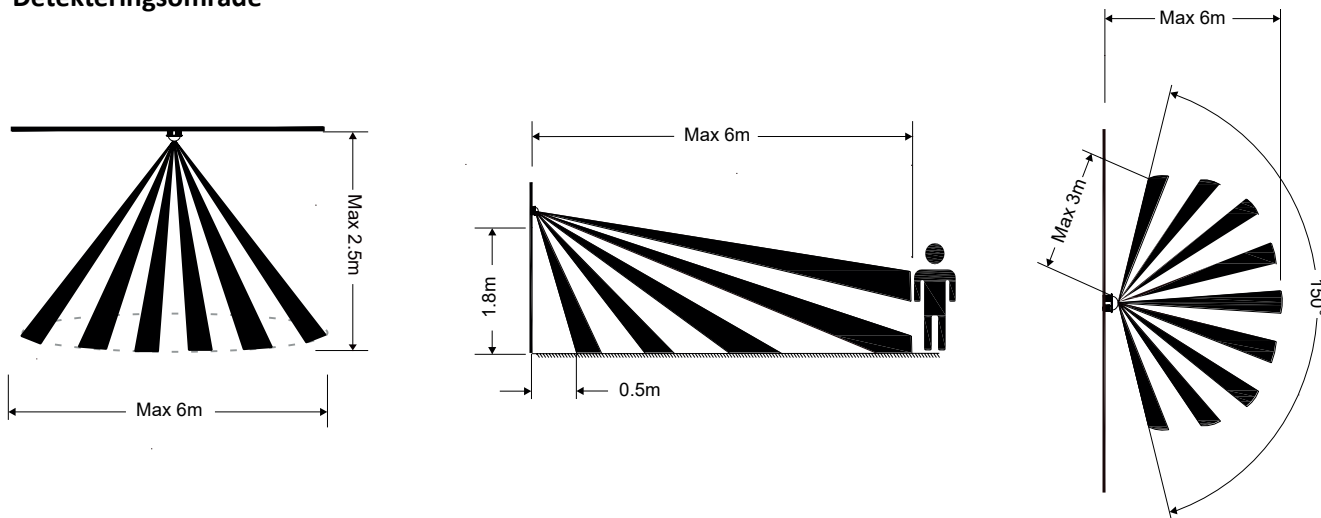
Montage dikt tak



Montage infälld



Detekteringsområde



Sensorinställningar

Genom att ställa in olika kombinationer på DIP-switchen kan du få funktioner som passar just ditt behov.

Område för rörelsedetektering	Hålltid	Dagsljussensor	Ljusflöde vid grundljus	Grundljus
100% Rörelsedetektering upp till 6m	5sek med 100% ljusflöde innan den släcks ner efter att ingen rörelse uppfattats	Fränkopplad Armaturen tänds upp oavsätt vilket ljusnivå det är	0% Armaturen håller ett ljusflöde på 0% när grundljus är igång	∞ Grundsljuset stängs aldrig av
50% Rörelsedetektering upp till 3m	60sek med 100% ljusflöde innan den släcks ner efter att ingen rörelse uppfattats	30Lux Sensorn kan ställas in så att armaturen endast tänds då belysningsstyrkan är under 30Lux.	20% Armaturen håller ett ljusflöde på 20% när grundljus är igång	15min Armaturen håller ett lägre ljusflöd i 15min innan den släcks helt förutsatt att ingen rörelse uppfattats
	3min med 100% ljusflöde innan den släcks ner efter att ingen rörelse uppfattats			
	10min med 100% ljusflöde innan den släcks ner efter att ingen rörelse uppfattats			