



Läs mer om underhåll genom att skanna koden eller gå in på [www.westal.se](http://www.westal.se)

**OBS: All installation ska utföras av en behörig installatör**

För att uppnå IP-klassning skall tätning(ar) i bakstycke användas vid införing av kabel.  
Vid kabelinföringen skall håltagningen i tätningen vara minsta möjliga för att omsluta kabel runt dess omkrets. Ett snitt med exempelvis kniv i tätningen kan orsaka att kabelinföringen ej sluter tätt. Fel eller skador orsakade av felaktig installation kan påverka produktgarantin.

Ytterhölje kabel Ø: 5-12 mm. Ledararea: 0,5-2,5mm<sup>2</sup>  
Skallängd ledare: 5-15mm

Ljuskälla  
Integrerad LED: Enligt specifikation



**Montageanvisning infärd**

<p>1. Demontera batteriets skyddshölje och anslut batteriet.</p>	<p>2. Demontera kopplingsplintens skyddshölje.</p>	<p>3. Koppla in inkommande kablage i kopplingsplint.</p>
<p>4. Koppla in kablage för DALI. Gäller för både infärd och utanpåliggande.</p>	<p>5. Montera skyddshöljet. Fäst armaturen i taket.</p>	<p>6. Slå på strömmen, den gröna LED-indikatorn kommer att lysa.</p>

**Montageanvisning utanpåliggande**

<p>1. Demontera batteriets skyddshölje och anslut batteriet.</p>	<p>2. Demontera kopplingsplintens skyddshölje.</p>	<p>3. Koppla inkommande kablage i kopplingsplint.</p>
<p>4. Montera utbyggnadsramen.</p>	<p>5. Montera skyddshöljet. Fäst armaturen i utbyggnadsramen.</p>	<p>6. Slå på strömmen, den gröna LED-indikatorn kommer att lysa.</p>

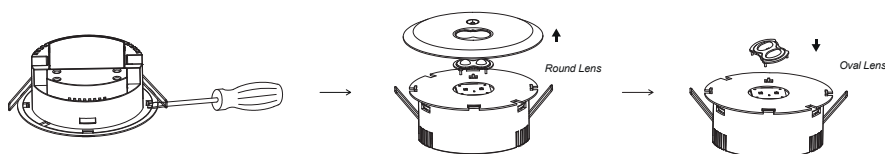
## Försiktighetsåtgärder

**Normal drift:** Den gröna LED-indikatorn förblir tänd när den är ansluten till elnätet. Indikatorn kommer att släckas när elnätsströmmen avbryts.

**Batteri:** Uppladdningsbart LiFePO4-batteri. Batteriet bör bytas ut när det når slutet av sin livslängd. För att undvika skador på armaturen och säkerställa dess prestanda bör batteriet ersättas med samma typ.

**Testknapp:** Tryck på testknappen, LED-indikatorn kommer att släckas och armaturen kommer att drivas av batteriet. Ljuskällan går inte att byta ut. När ljuskällan når slutet av sin livslängd ska hela armaturen bytas ut.

## Byte av lins



## Autotest

När enheten har startats upp kommer en självttest att automatiskt initieras:

- Kontroll av batteri, lampa, laddningskort och överföringsfel körs hela tiden.
- Ett automatiskt test av batteri körs en gång i månaden med en varaktighet på 3 minuter.
- Ett automatiskt test av batteri körs en gång per år med en varaktighet på 3 timmar.

## Betydelsen av dubbla färg-LED-statusindikatorer

- Grönt fast ljus: Normal drift
- Rött blinkande ljus: Kräver service

•	Ett blink, 4 sekunders paus	Batteriet frånkopplat
••	Två blinkningar, 4 sekunders paus	Batteribyte
•••	Tre blinkningar, 4 sekunders paus	Fel på laddningskort
••••	Fyra blinkningar, 4 sekunders paus	Fel på AC/DC-överföring
•••••	Fem blinkningar, 4 sekunders paus	Fel på LED-lampa

Observera: När felet har åtgärdats, tryck på testknappen i 2 sekunder, den röda blinkande indikatorn kommer att bli grön. Felet är åtgärdat och enheten återgår till normalt läge.

## Manuellt test

LedoSharp är förseed med autotest, men vid behov kan man testa den manuella test av batteriets kapacitet.

Tryck på testknappen en gång	Kör ett test med en varaktighet på 30 sekunder
Tryck på testknappen två gånger inom 2 sekunder	Kör ett test med en varaktighet på 3 minuter
Tryck på testknappen tre gånger inom 2 sekunder	Kör ett test med en varaktighet på 30 minuter
Tryck på testknappen fyra gånger inom 2 sekunder	Kör ett test med en varaktighet på 3 timmar.