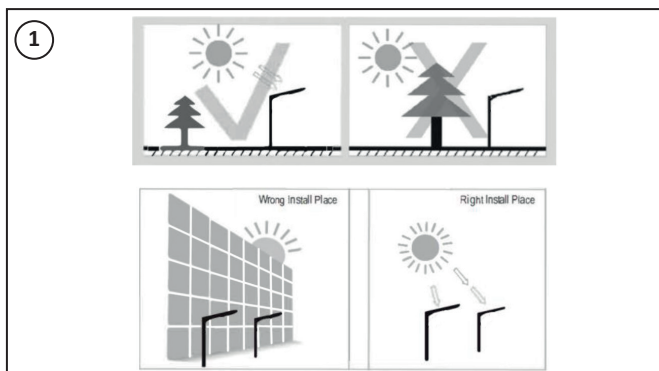




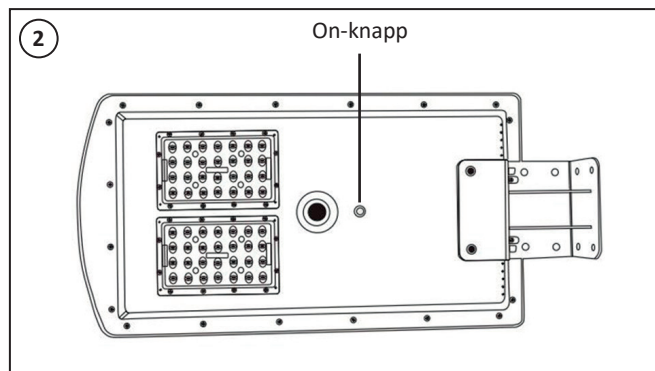
Sunpex kan med fördel installeras där säsongsbelysning behövs exempelvis bryggor, strandpromenad eller camping. Sunpex drivs av ren solenergi och fungerar under vår/sommar halvåret när solen är framme. Under höst/vinter brukar det inte finnas tillräckligt med sol för att generera energi till armaturen. Drivs med hjälp batterier som laddas av solljus. On/Off strömbrytare om man vill lagra energi eller stänga av. Laddning i direkt solljus tar ca 6h och varar i ca 8h på 100%. Armaturen fästs på stolpe 38-60mm med hjälp av medföljande stolpklämma eller skruvas fast på vägg. Armaturen är utrustad med PIR-sensor med en räckvidd på ca 5-7m. Grundljus på 20% tills PIR-sensorn reagerar på rörelse och går upp till 100% i 30sekunder.



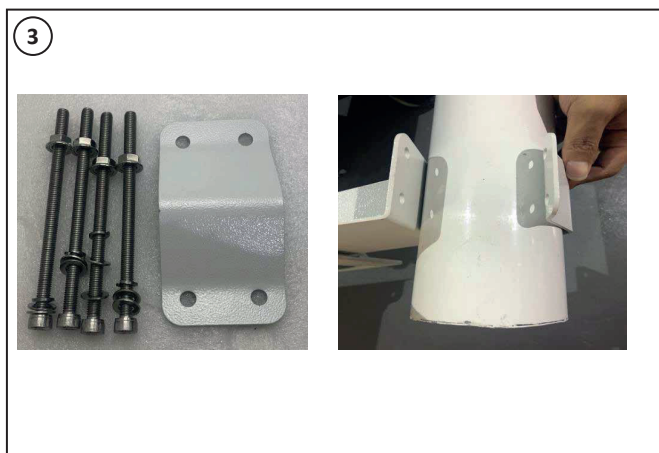
Läs mer om underhåll genom att skanna koden eller gå in på www.westal.se



När du installerar Sunpex, se till att välja en plats där den exponeras mest av solljus. Utan direkt solljus laddas ej armaturen.



Innan installation tryck på den on-knappen på baksidan av armaturen för att sätta den i "on" läge.



Fäst armaturen kring en stolpe med diameter 38-60mm.



Felsökning av armatur

Fenomen	Orsak	Undersökning	Lösning
Armaturen lyser inte	On knappen är ej i "on" läge	Granska om knappen är intryckt	Sätt knappen i "on" läge.
	Batteriet är urladdat	Har armaturen fått tillräckligt med solljus de senaste dagarna? Har armaturen blivit smutsig?	Ladda armaturen genom att sätta knappen i "off" läge och låt den laddas i solen några dagar. Eventuellt rengör solpanelen.
	Dioderna har gått sönder	Om de två övre lösningarna inte fungerar finns en risk att LED-en har gått sönder.	Kontakta Westal.
Armaturen lyser under kort tid	Lågt batteri	Har armaturen fått tillräckligt med solljus de senaste dagarna? Har armaturen blivit smutsig?	Ladda armaturen genom att sätta knappen i "off" läge och låt den laddas i solen några dagar. Eventuellt rengör solpanelen.
Armaturen reagerar inte på rörelse	Trasig sensor	Testa om armaturen går upp vid rörelse när du närmar dig armaturen.	Rengör sensor. Om det inte hjälper, kontakta Westal.
Armaturen blinkar	Sensor inställning är felaktig	Undersök om armaturen blinkar.	Kontakta Westal.